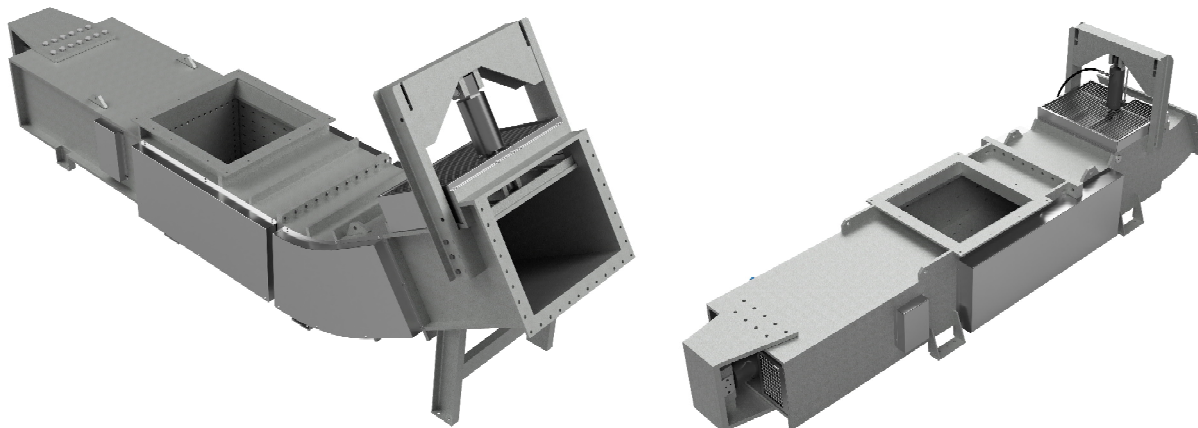


# ECOCOMPACT IC



**1. TIPO DI MACCHINA CHE ALIMENTA L'ECOCOMPACT**

**2. ALIMENTAZIONE CONTINUA O DISCONTINUA**

**3. TIPOLOGIA DEGLI SCARTI DA TRATTARE**

**4. QUANTITA' DEGLI SCARTI DA TRATTARE IN T/ 24 H AL SECCO**